

# Igemehaigused

Piret Avaste  
SA TÜK Stomatoloogiakliinik  
Lasteosakond  
Arst-õppejõud

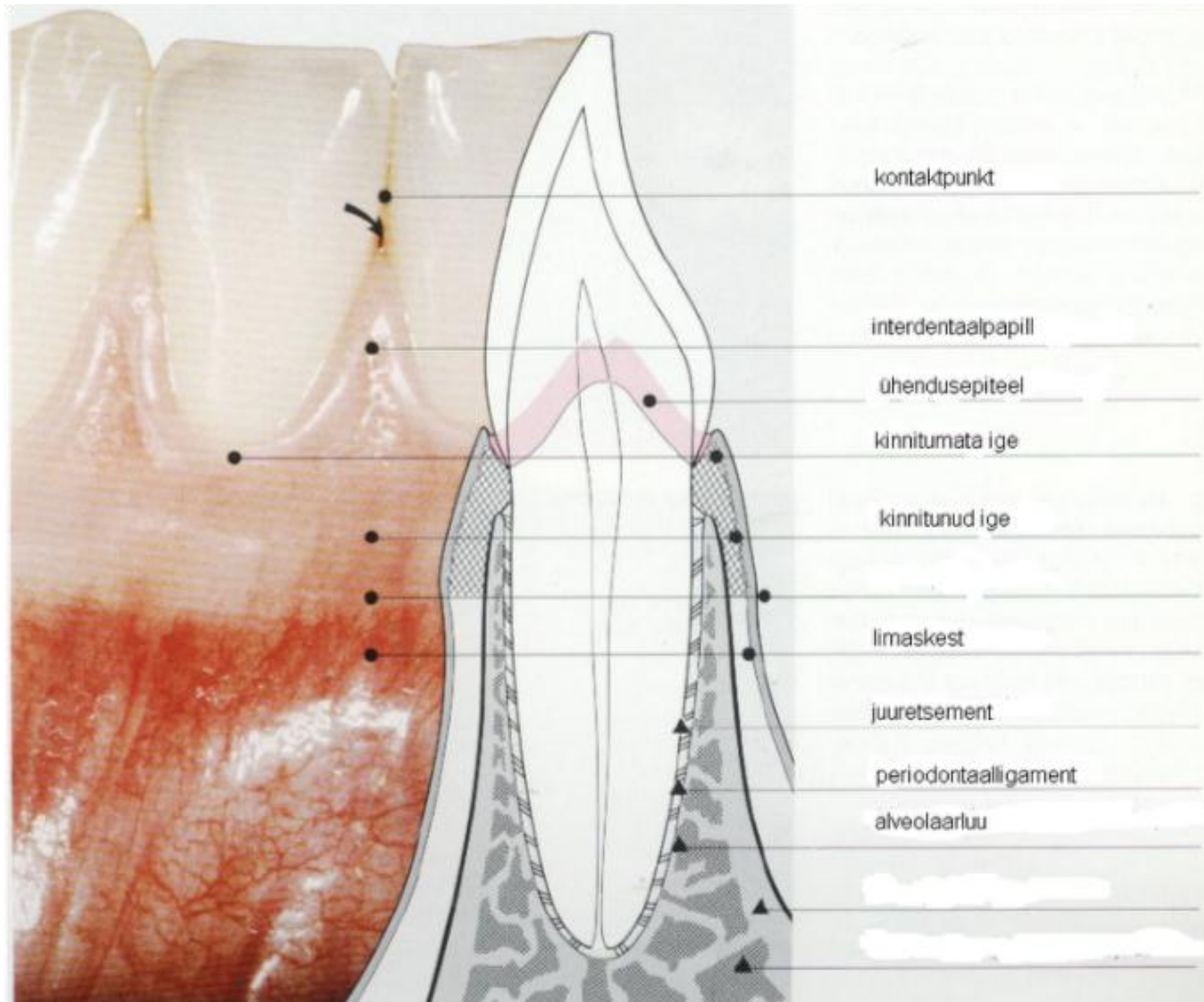
Tartu 2010

# Loengu eesmärgid

- Mõistete seletus
- Hamba kinnituskudede ehitus
- Hamba kinnituskudede haigused
- Igemehaiguste tekkepõhjused
- Riskifaktorid
- Kuidas ennetada
- Suuhügieeni põhimõtted

- **Parodont** - hamba kinnituskudede kompleks, mis koosneb:
  - Ige
  - Alveolaarluu
  - juuretsement
  - Periodontaalligament

# Kuidas hammas kinnitub luusse?



# Hamba kinnituskudede e parodondi haigused

- Gingiviit – haaratud ainult ige
- Parodontiit – haaratud on kõik hamba kinnituskoed

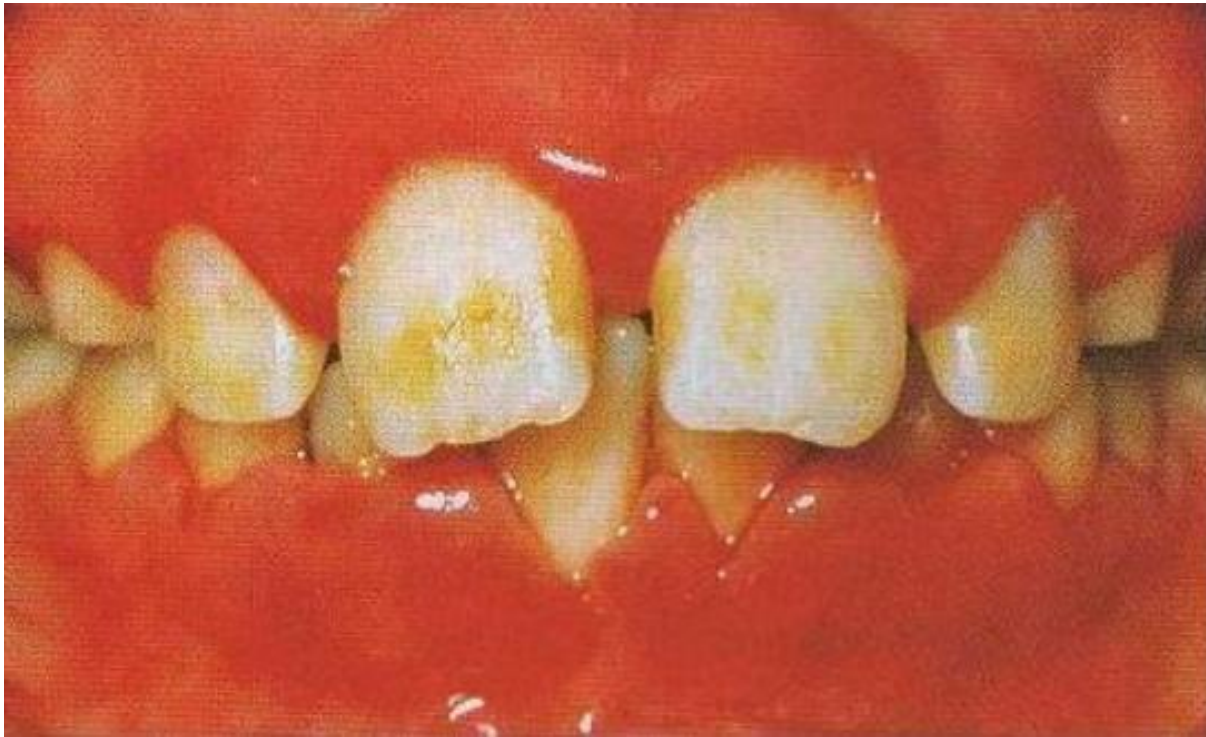
# Gingiviit

- Igemed on:
  - Punetavad
  - Turses
  - Valulikud
  - Veritsevad kergesti
  - (Igemete vohamine)
  - (Haavandid)
- On säilunud igemete terviklik kinnitus hamba pinnale

# Gingiviit



# Äge gingiviit





# Parodontiit

- Haaratud on kõik parodondi koed
- Ravimata igemepõletiku tulemus
- Igemetaskud -> Luutaskud
- Luu hävib -> hammaste liikuvus suureneb
- Võib lõppeda terve hamba väljalangemisega



# Luukadu



# Parodontiit kui süsteemne haigus

- Haigus mõjutab kogu organismi
- Igemetaskutes mikroobid -> pidev põletikureaktsioon, mille vastu immuunsüsteem võitleb
- soodustab teiste haiguste arenemist
  - Reuma
  - Ateroskleroos
  - Südameinfarkt ning insult
  - Väikelaste madal sünnikaal

# Igemehaiguste tekkepõhjused

- Lokaalsed
  - Halb suuhügieen
  - Ravimata või halvasti ravitud hambad
  - Halvasti istuvad proteesid
  - Hammaste asendianomaaliad
  - Rasked hambumusanoomaaliad

# Igemehaiguste tekkepõhjused

- Üldorganismi poolsed põhjused
  - rasked üldhaigused, mis muudavad organismi reaktiivsust, nende hulgas ägedad nakkushaigused ja pahaloomulised süsteemsed haigused;
  - sisesekretsioonihäired;
  - verehaigused;
  - nahahaigused;
  - hormonaalsed nihked organismis puberteedi, raseduse ja kliimaksi ajal, samuti rasedumisvastaste vahendite kasutamisel;
  - süsteemsete haiguste raviks kasutatavate ravimite kõrvaltoimed;
  - mürgistused

# Riskifaktorid

- Suitsetamine
- Diabeet
- Stress
- Geneetika

# Hambakatt





# Hambakatt

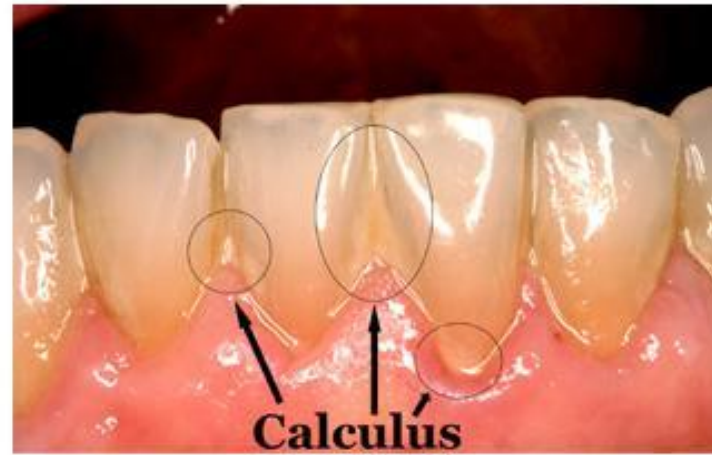


# Hambakivi



# Enne ja pärast

Before:



After:



# Kuidas igemehaigusi ennetada



- Kõige olulisem on väga hea suuhügieen!

# Vahendid

- Vali pehme hambahari
- Hoia hambaharja kui pliatsit
- 45-kraadise nurga all hamba suhtes
- Väiksema peaga hambahari on parem



# Hambavahed puhtaks!

- Hambaniit/lint



# Hambavaheharjad



**NB! Hambapesu rutiin algab juba esimese hamba lõikumisel!!**





- Eelkoolieas peseb täiskasvanu lapse hambad üle
- Korraliku harjamise järel tunduvad hambapinnad keelega katsudes siledad



Katu värvimine indikaatortablettide abil

# Parodondi anatoomia eripärad lapseeas

- Piimahambaid ümbritsev ige on vaskulaarsem ja sisaldab vähem sidekude
- Epiteelikiht on õhem, vähem keratiniseerunud – võib jääda ilme hüperemiast
- Hammaste lõikumise ajal võib ige olla punetav, turses, igemetasku sügavam kui 4 mm – ei ole patoloogiline!
- Igeme stabiilsus saavutatakse alumiste intsisiivide, kaniinide, 2.permolaaride ja 1.molaaride kohal 12.eluaastaks, teiste hammaste kohal 16.eluaastaks
- Laste periodondipilu on laiem – õhem juuretsement ja alveolaarluu
- Alveolaarluu poorsem – parodondi haiguste progresseerumine kiirem!!

# Igemehaigused lapseeas

- Alla 5-aastastel lastel on gingiviiti harva
- 5-9 aastaste laste puhul gingiviidi esinemine suureneb, tugev seos hambakatu ja –kivi olemasoluga
- Nt UK-s 1993.a 26%-l 5-aastastest gingiviidi sümptomid, 9-aastastest 62%-l
- Puberteediga seotud gingiviit
- Erinevalt täiskasvanutest progresseerub lastel gingiviit harva parodontiidiks, sest neil on kudede kaitsemehhanismid hästi väljendunud

# Ravimite tarvitamisest tingitud igemete vohamine

- Fenütoiin – epilepsia ravim
- Tsüklosporiin - immuunosupressant
- Nifedipiin – Ca-kanali blokaator, südamehaigused



- Sümptomid tekivad juba pärast 3-4 kuud ravimi tarvitamist
- Häiritud välimus, toitumine/rääkimine valulik

# Ägedad igemehaigused lastel

## Primaarne herpeetiline gingivostomatiit

- Äge viirusnakkus, põhjustatud herpesviirusest
- Enamasti 2-5 eluaasta vahel
- Seotud nõrgenenud immuunsüsteemiga
- Palavik 37,8-38,9°C
- Peavalu, valu suus, ebamugavustunne, isutus

# Primaarne herpeetiline gingivostomatiit



Paraneb üldiselt 14 päeva jooksul armi jätmata

# Ägedad igemehaigused lastel

## Nekrotiseeruv ultseratiivne gingiviit (NUG)

- Kõige enam 16-30 aastastel
- Väga harv: 0,7-7%, probleemiks arengumaades
- Interdentaalpapillide haavandumine ja nekroos, areneb edasi ülejäänud igemele
- Haavandid kattuvad hallikaskollase pseudomembranoosse katuga
- Äärmiselt valulik
- Tugev veritsus
- Halb lõhn

# NUG



Ravita areneb kiiresti edasi nekrotiseerivaks ultseratiivseks parodontiidiks(NUP), mille tagajärjel hamba kinnituskoeid hävivad väga kiiresti!



# Ortodontilise raviga kaasnevad igemeprobleemid

- Raskendatud hammaste puhastamine
- Rohkem pinda katu kinnitumiseks
- Probleemideks:
  - Gingiviit
  - Igemete vohandid
  - Juurte resorptsioon
  - Trauma igemele
- Hügieenile topeltsuur tähelepanu breketravi ajal!

# Kokkuvõte

- Igemehaiguste ravile tuleb pöörata suurt tähelepanu
- Ravimata gingiviit areneb lihtsasti parodontiidiks
- Hea suuhügieen on edu alus

Täna tähelepanu eest!  
Küsimused?