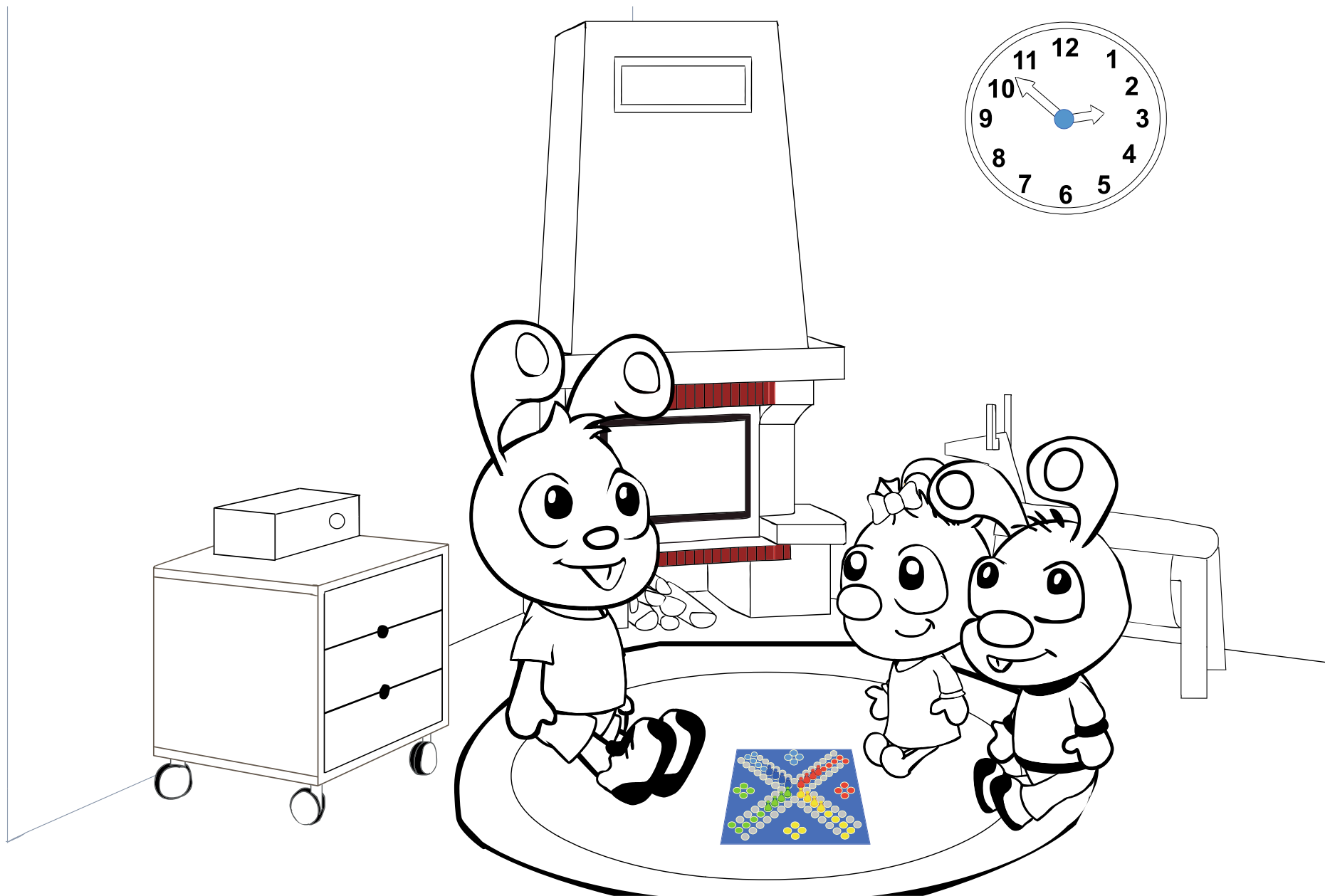


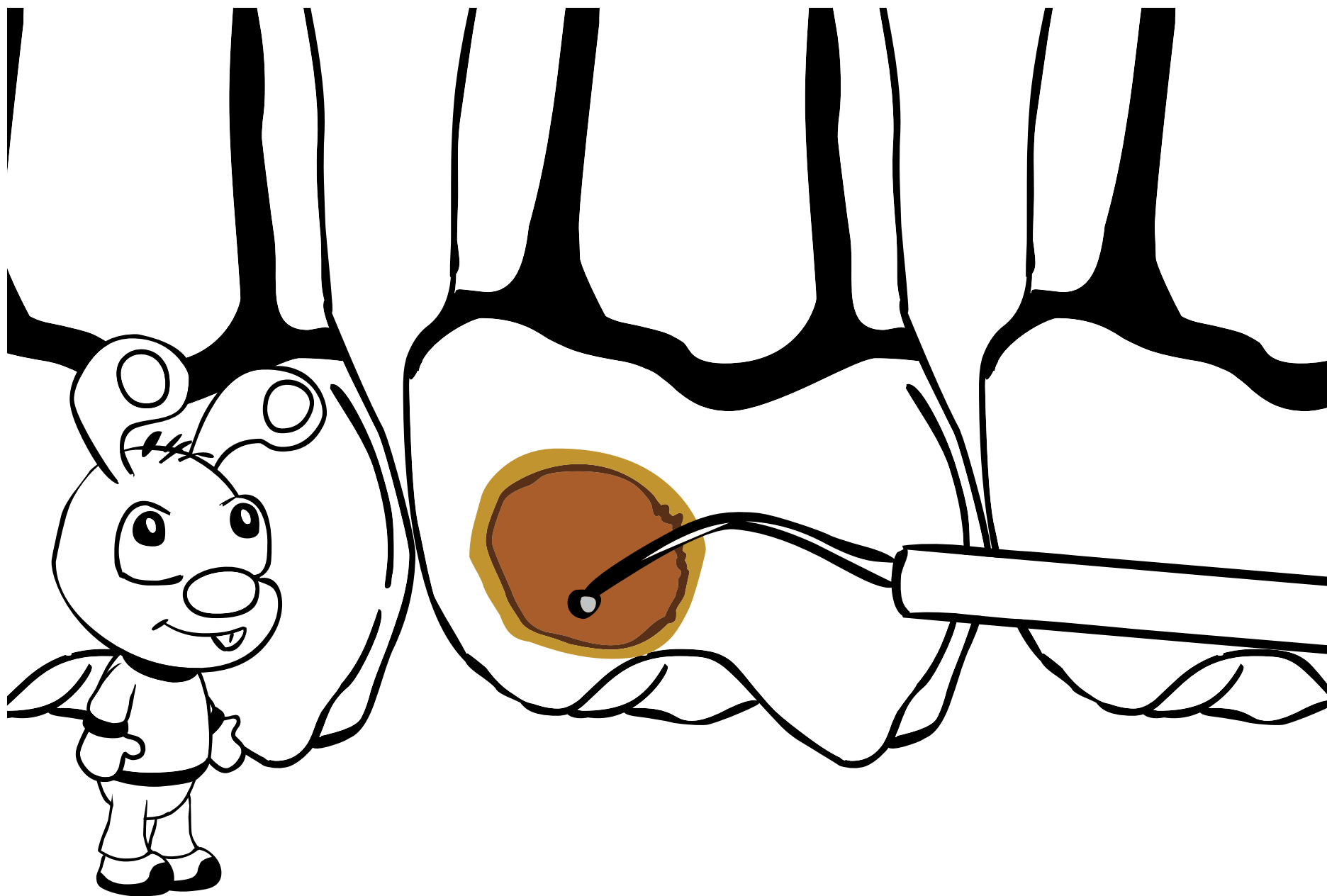
JUSS JA JASS MÄNGIVAD HAMBAARSTI JUURES

TRÜKITUD HAIGEKASSA FINANTSEERIMISEL. AINULT TASUTA JAGAMISEKS.

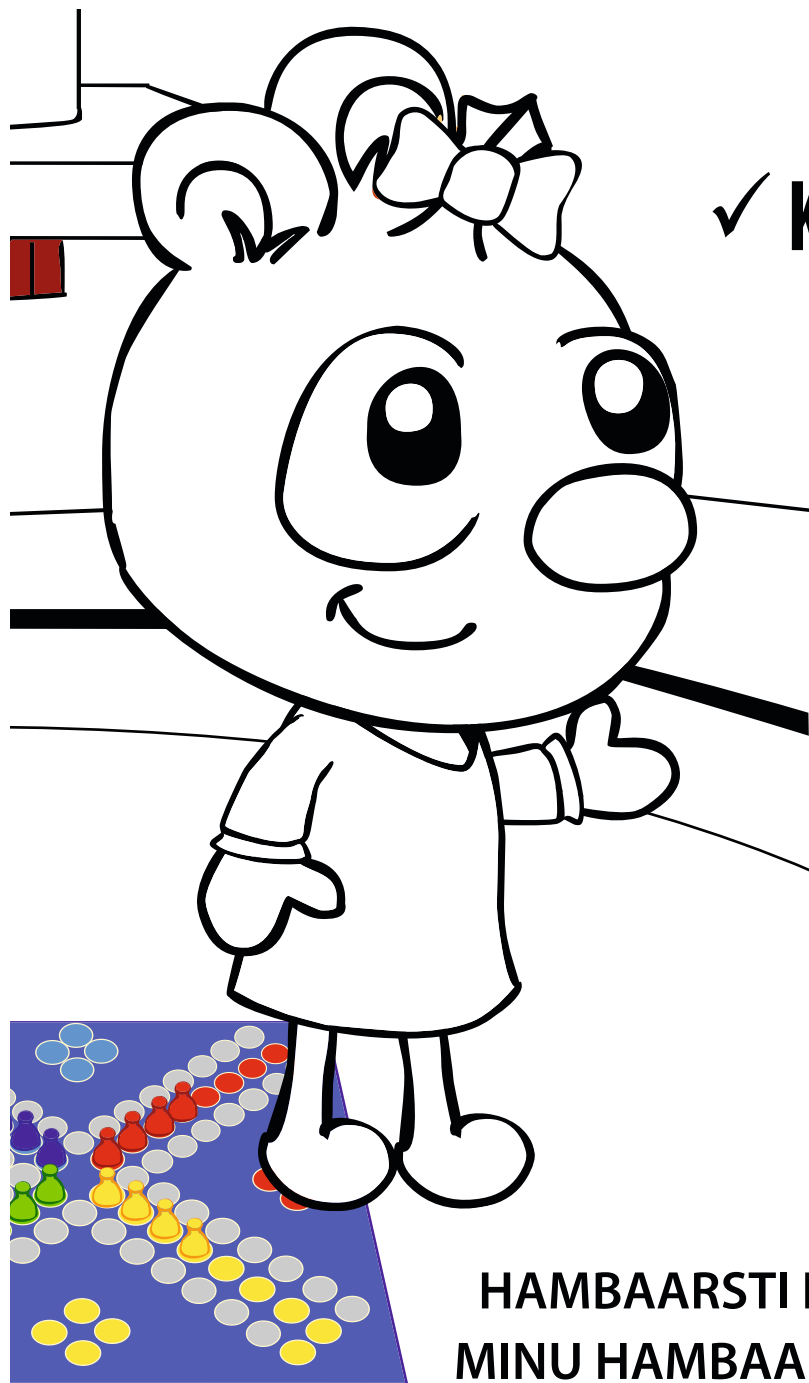


**MINA LÄHEN TÄNA KELL NELI EMAGA HAMBAARSTI JUURDE!
AGA KAS SA ÜLDSE EI KARDA?**

<http://kiku.hambaarst.ee>



**KUI MINA HAMBAARSTI JUURES KÄISIN, SIIS TA PUURIS JA
URGITSES MU HAMMAST. SEE POLNUD KÜLL MÖNUS.**



✓ **KÄI 2 x AASTAS HAMBAARSTIL KÜLAS**

✓ **PESE IGA PÄEV KORRALIKULT**

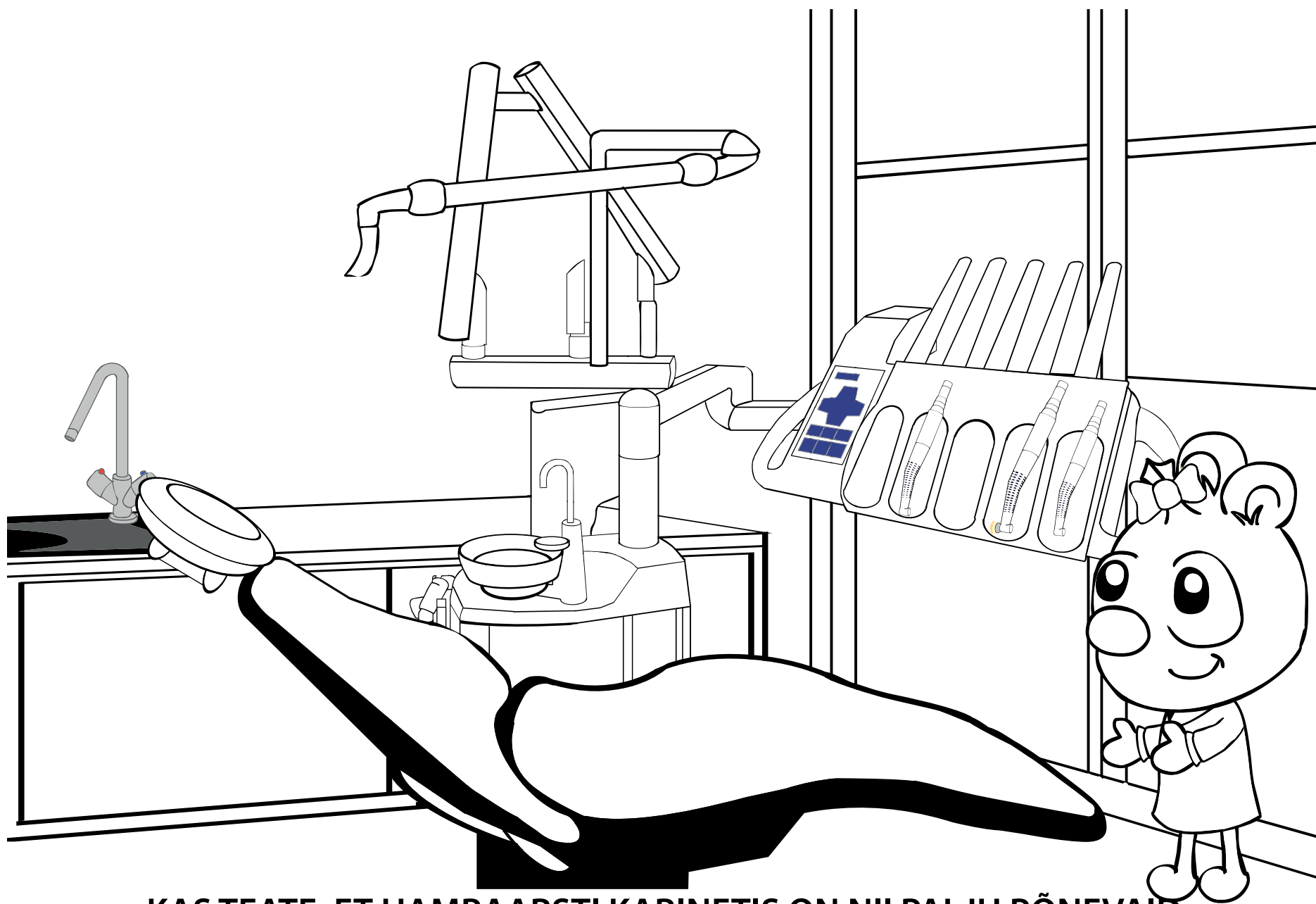
JA ÕIGESTI HAMBAD

✓ **TOITU TERVISLIKULT**

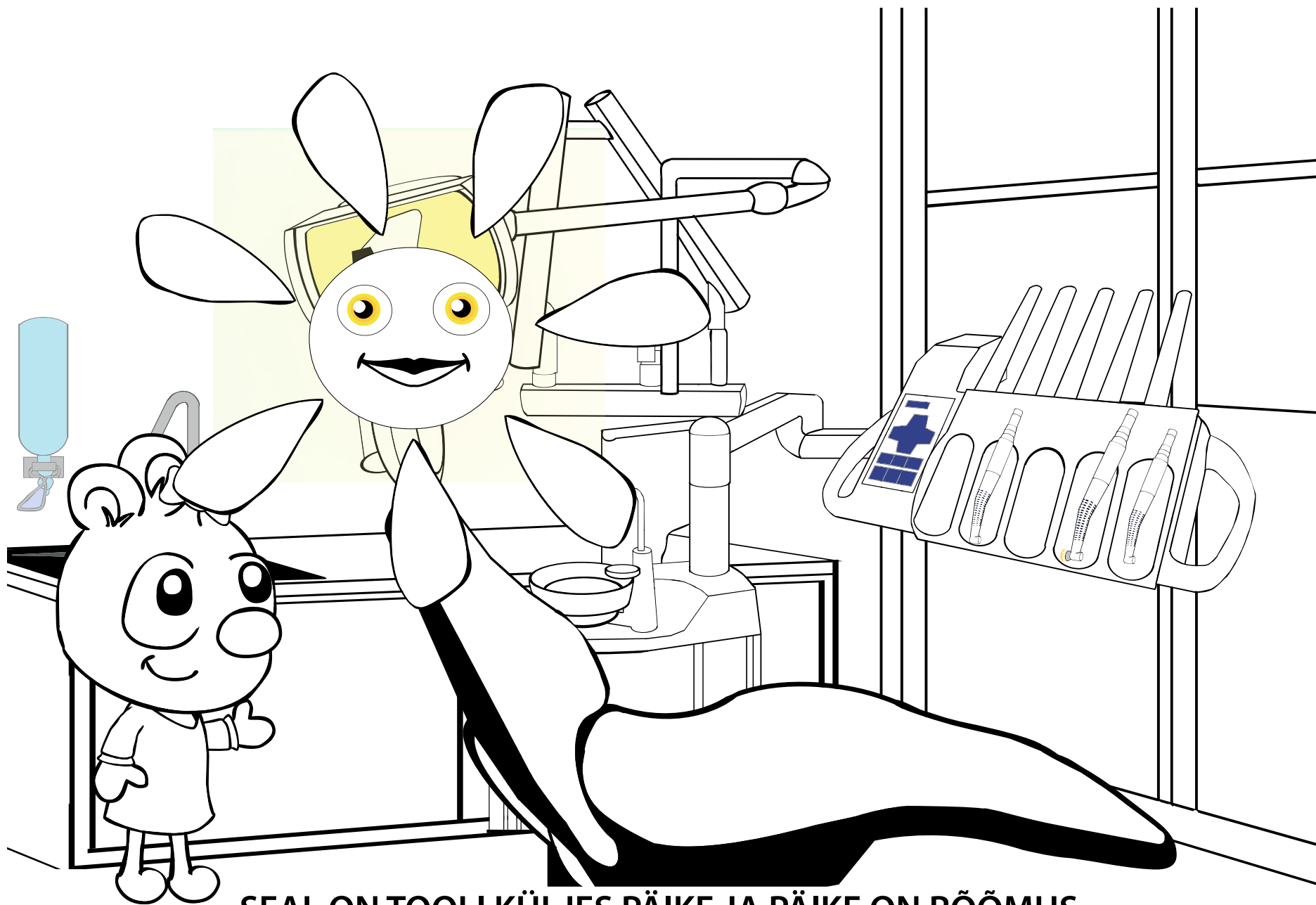
SIIS EI OLE HAMBAD KUNAGI

TARVIS PUURIDA!

**HAMBAARSTI KABINETIS ON TORE OLLA.
MINU HAMBAARSTIONU ÜTLEB MULLE NII:**



**KAS TEATE, ET HAMBAARSTI KABINETIS ON NII PALJU PÕNEVAID
ASJU, MIS KÕIK TEEVAD ERINEVAID HÄÄLI.**

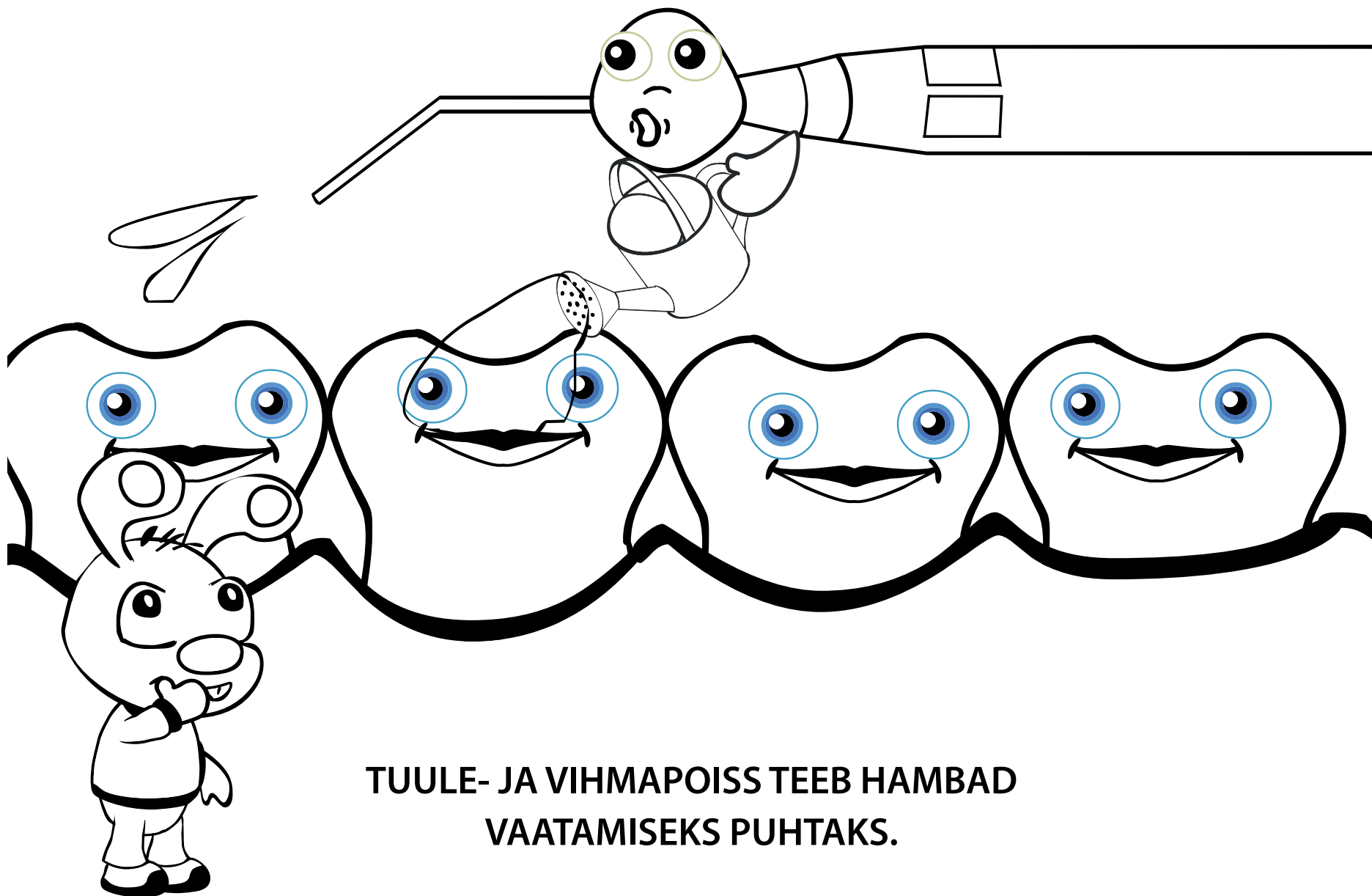


**SEAL ON TOOLI KÜLJES PÄIKE JA PÄIKE ON RÕÕMUS,
KUI NÄEB LAPSE TERVEID HAMBASID!**

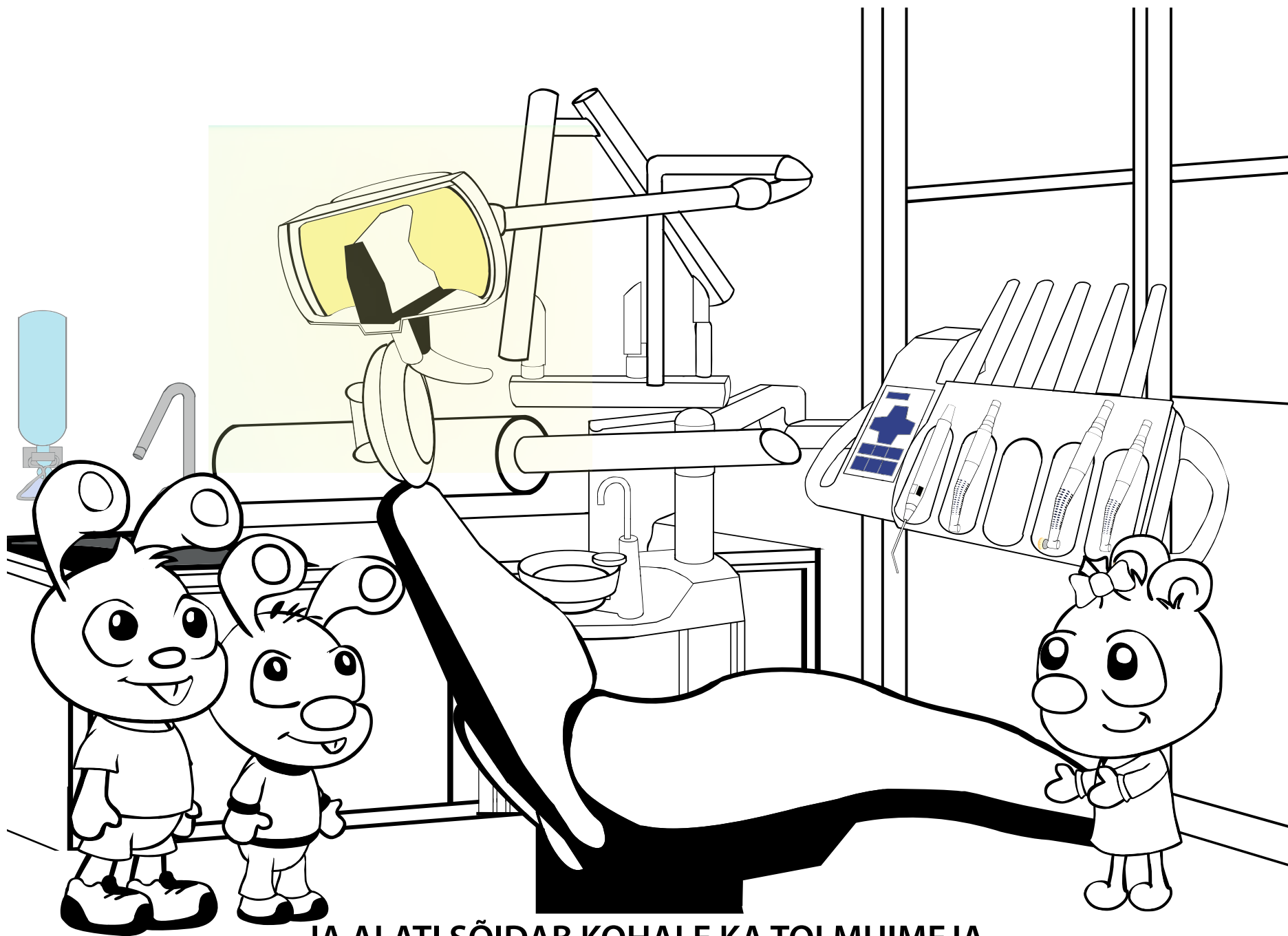


SELLE TOOLI KÜLJES ON VEEL TUULE- JA VIHMAPOISS.

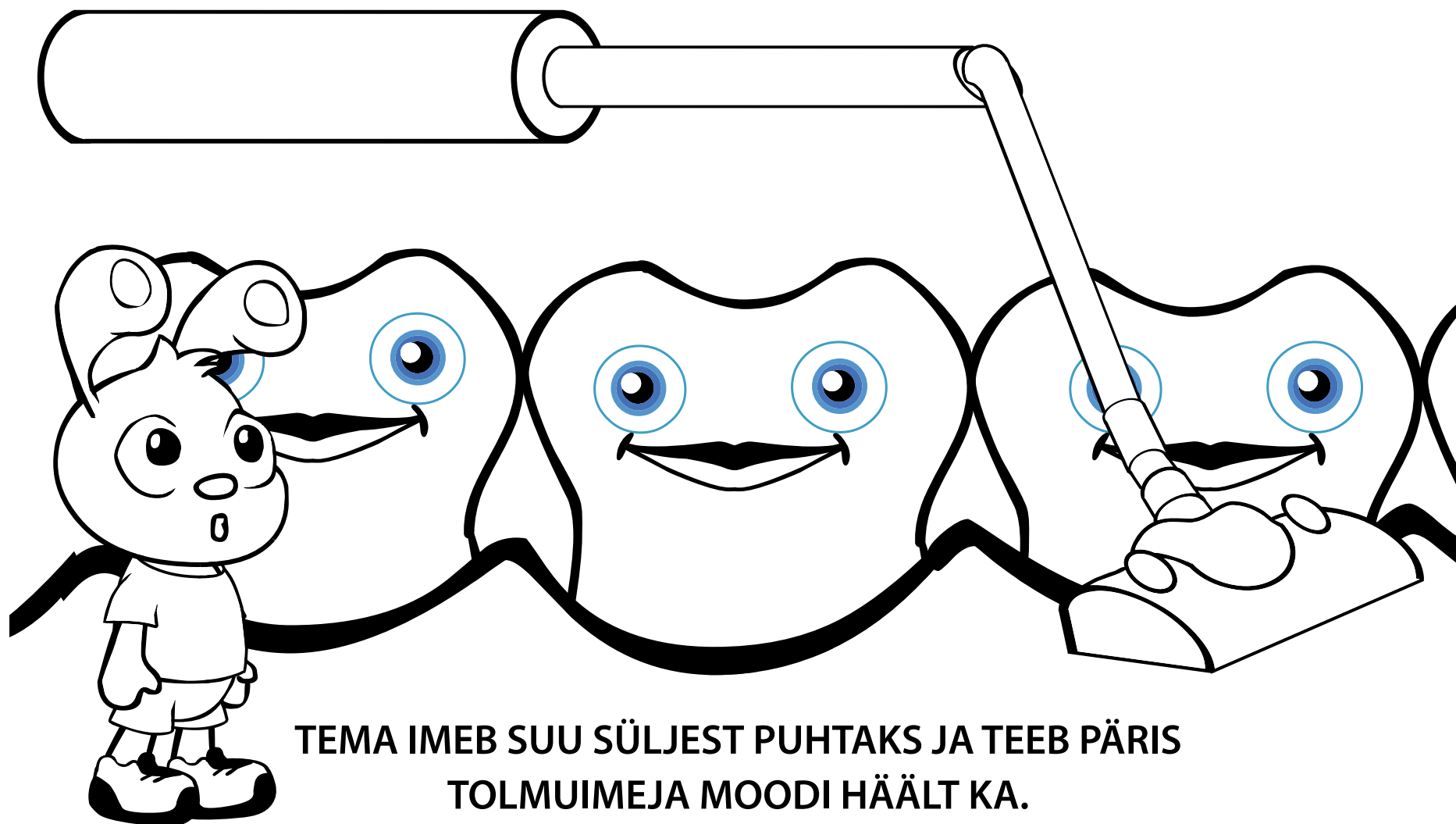
<http://kiku.hambaarst.ee>



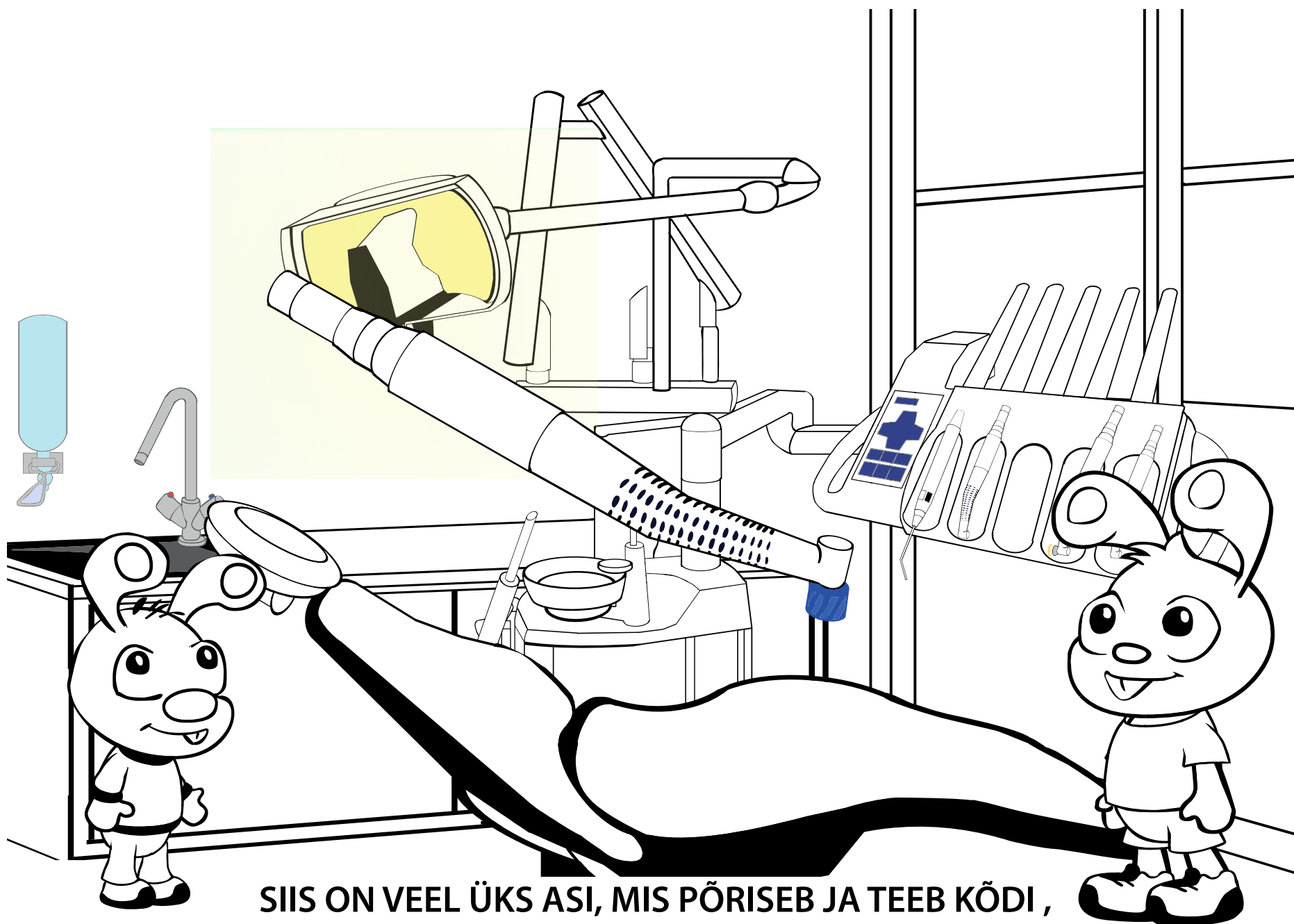
**TUULE- JA VIHMAPOISS TEEB HAMBAD
VAATAMISEKS PUHTAKS.**



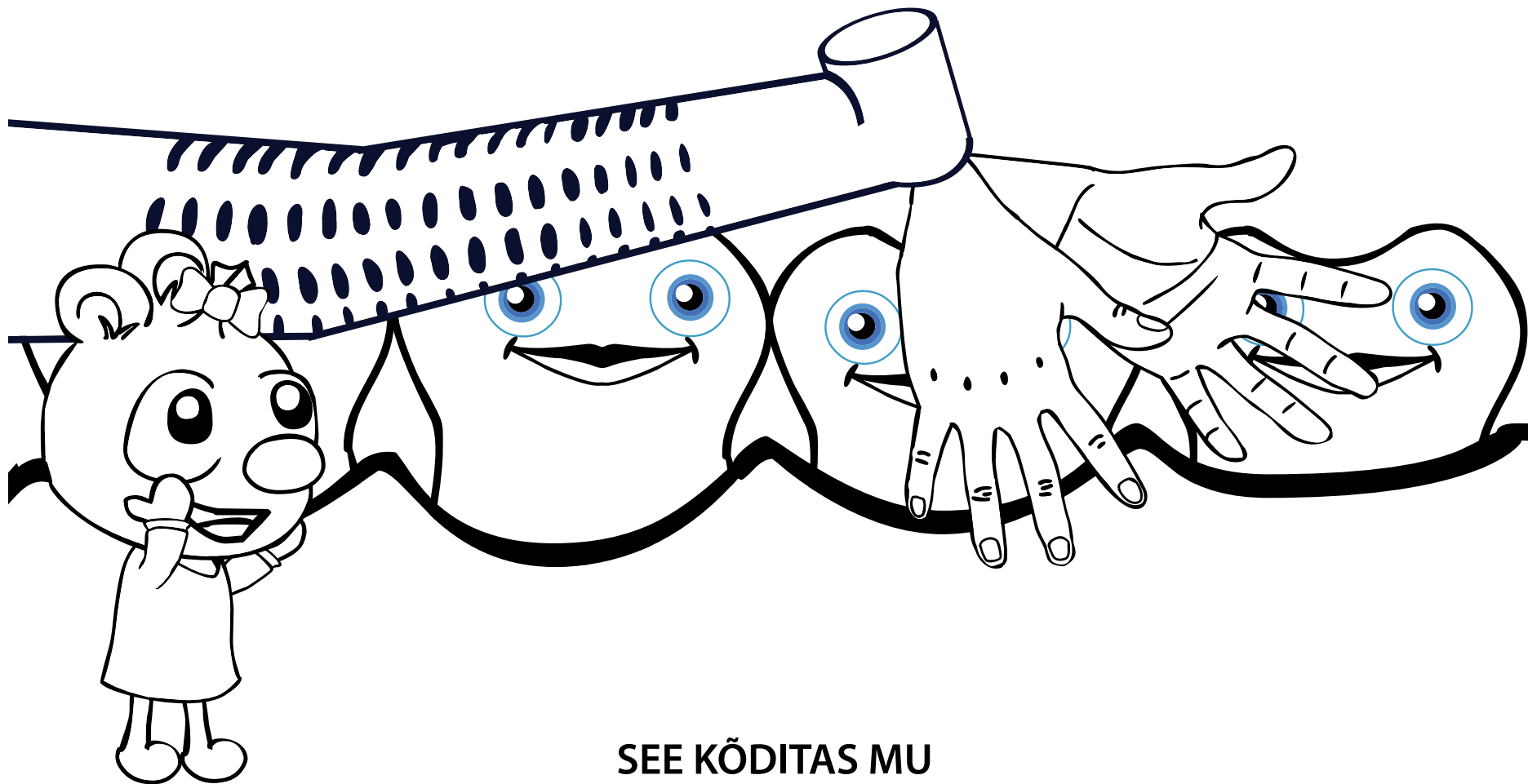
JA ALATI SÕIDAB KOHALE KA TOLMUIMEJA.



TEMA IMEB SUU SÜLJEST PUHTAKS JA TEEB PÄRIS
TOLMUIMEJA MOODI HÄÄLT KA.

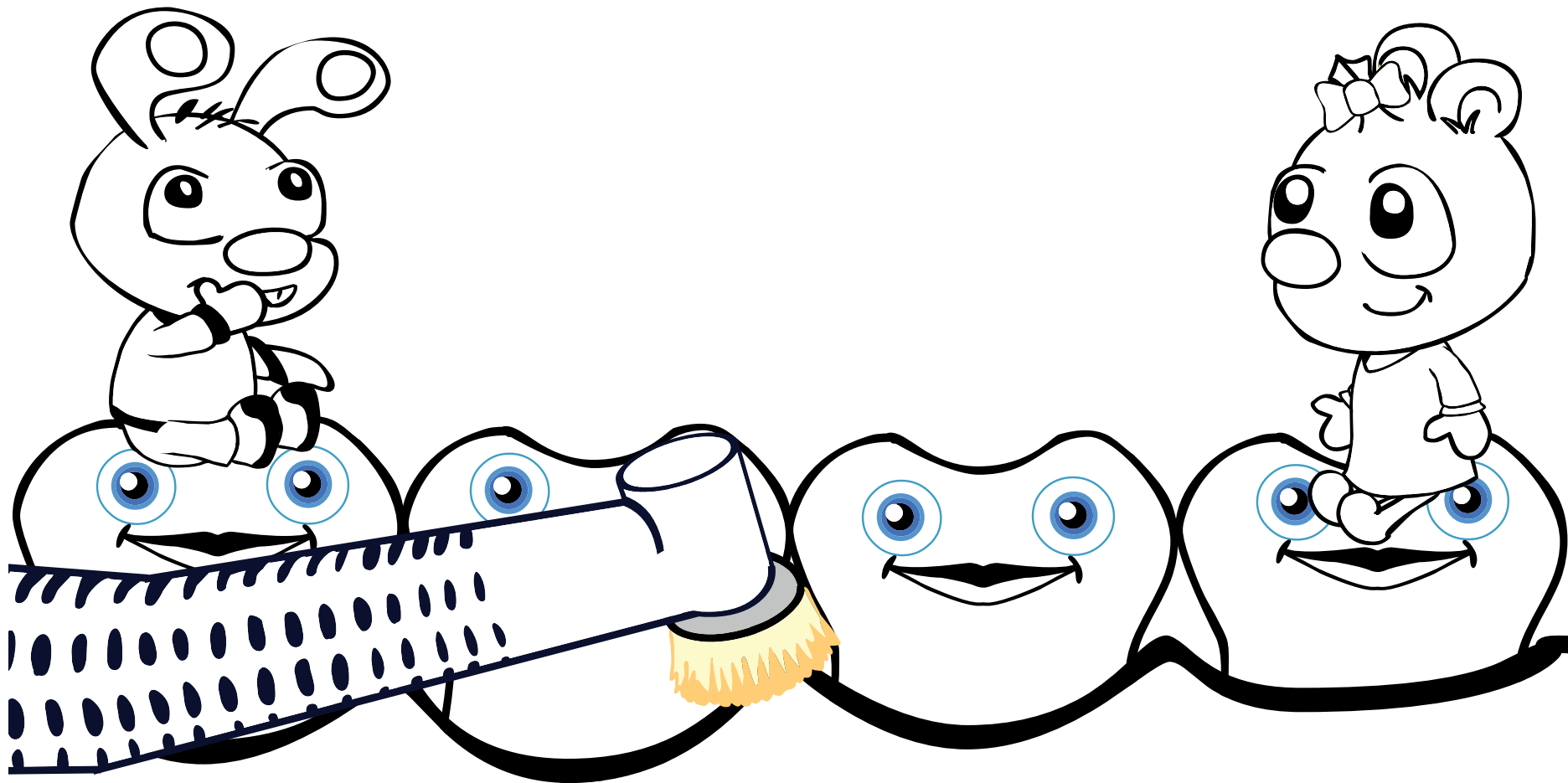


**SIIS ON VEEL ÜKS ASI, MIS PÕRISEB JA TEEB KÕDI ,
SELLINE KÕDIMEHIKE!**



**SEE KÕDITAS MU
HAMBA TÄIDISE SILEDAKS, ET SEE EI SEGAKS.**

<http://kiku.hambaarst.ee>

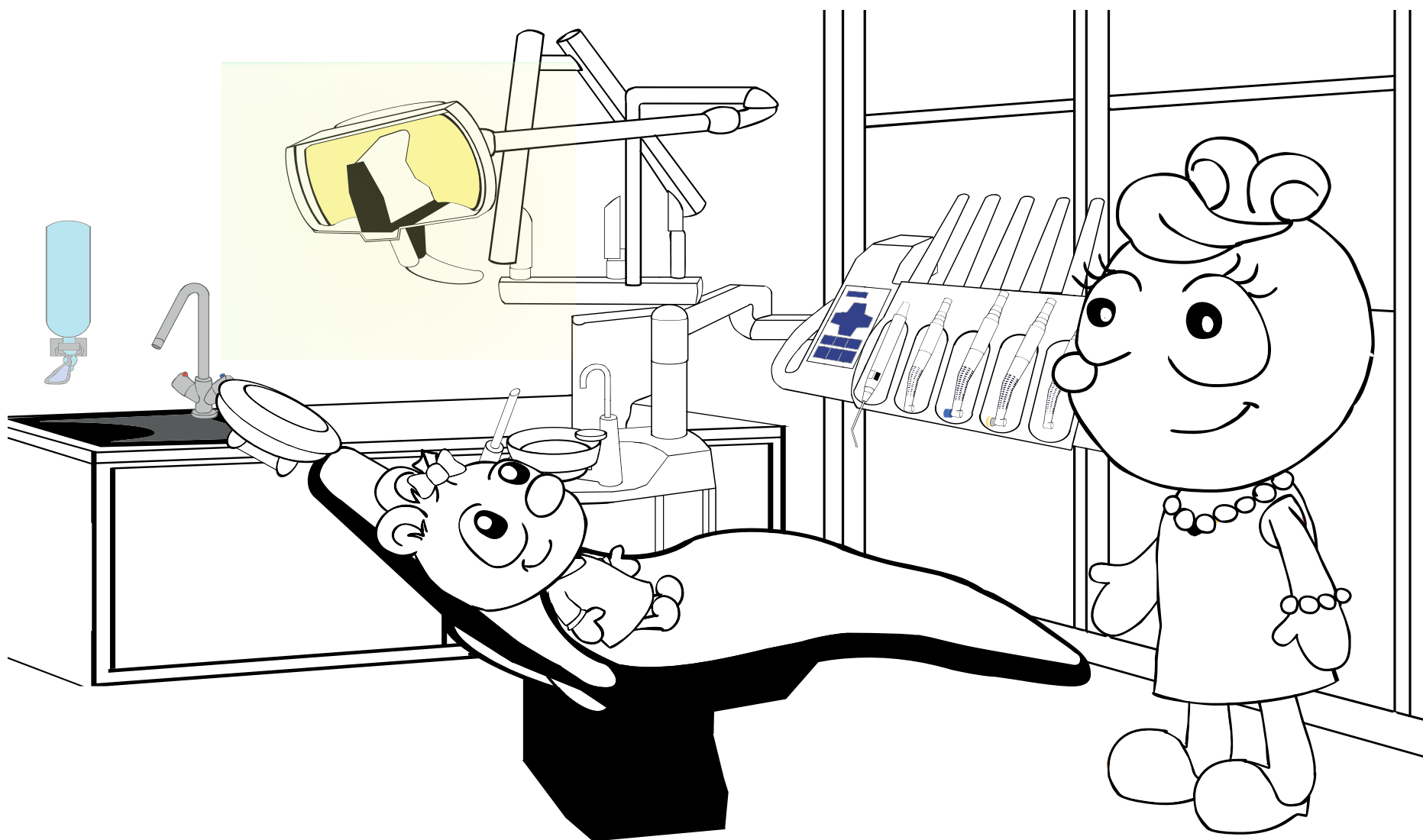


**VEEL PUHASTAB SEE ALATI KÕIK HAMBAD HÄSTI
PUHTAKS, NAGU ELEKTRIHAMBAHARJAGA.**

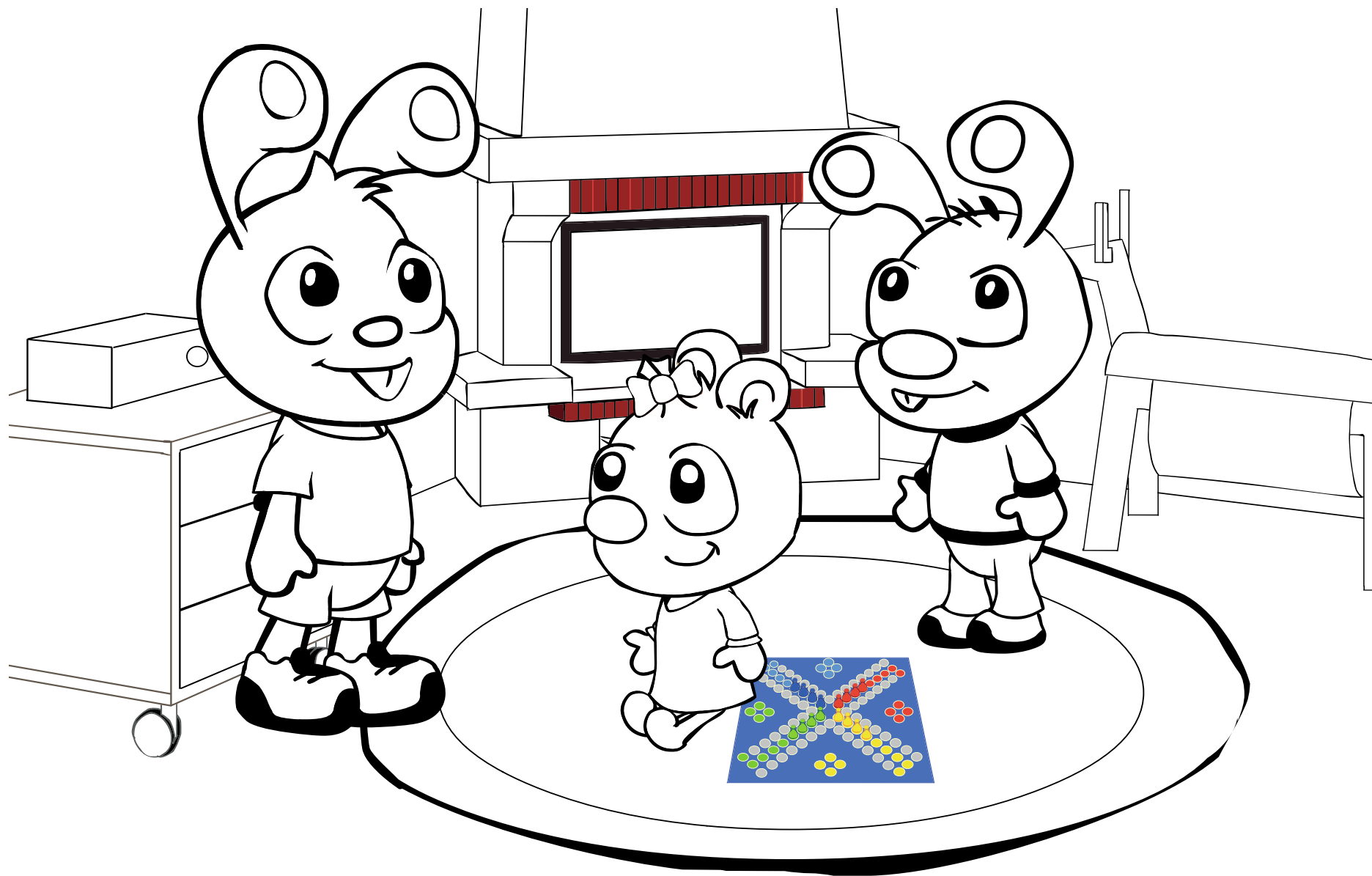
<http://kiku.hambaarst.ee>



**KÕIGE ROHKEM MEELDIB MULLE LIUGU LASTA!
KAS SEAL ON SIIS LIUMÄGI?
EI, AGA SEAL ON LAHE TOOL, MIS SÕIDAB ÜLES-ALLA JA PIKALI.**

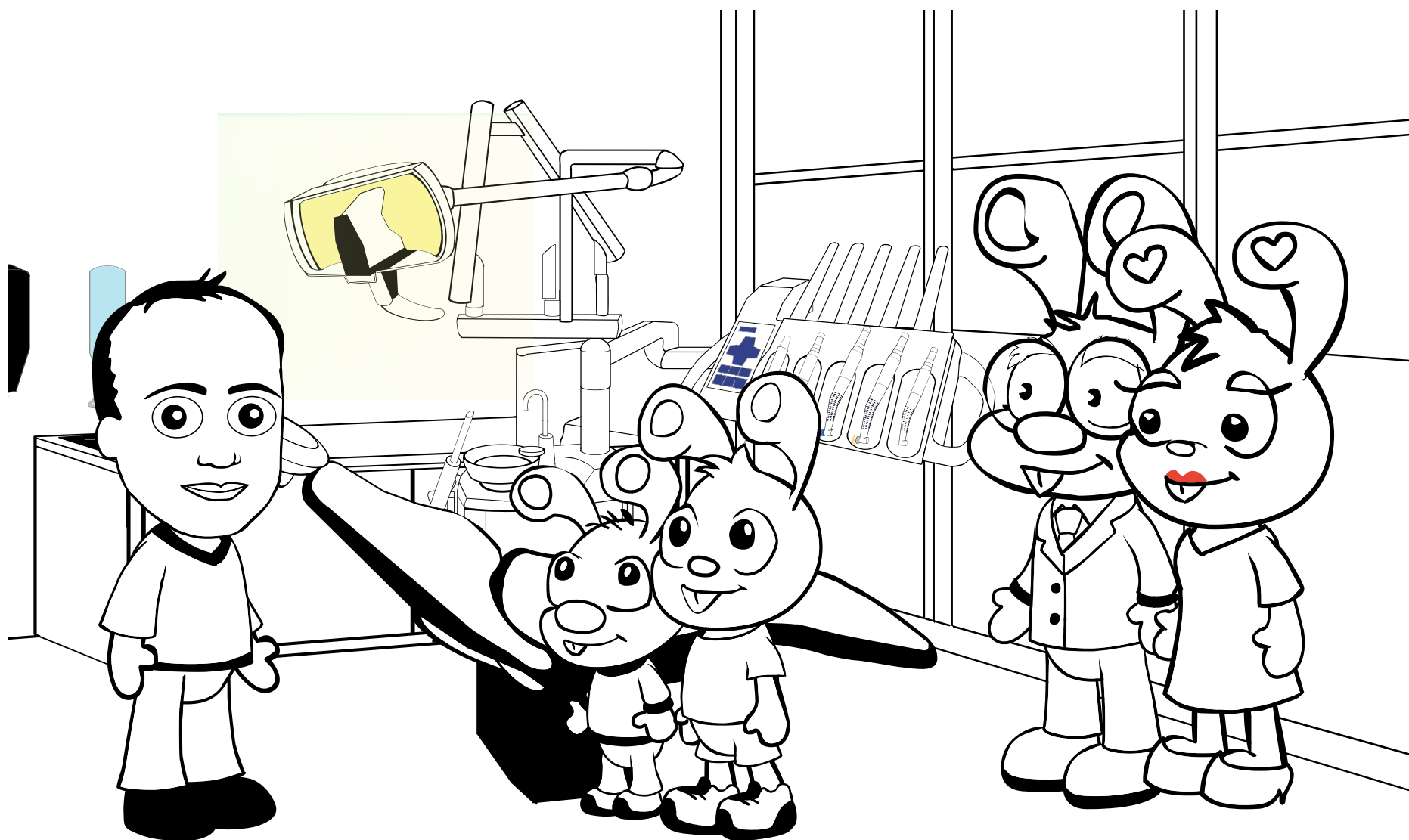


**SELLEL SAAB LAMADA NAGU KODUS DIIVANIL, AGA KUI TOOL
KÕRGELE ÜLES SÕIDUTADA, SIIS KASVAN MA KIIRESTI EMA-ISA PIKKUSEKS.
JA SIIS SAAN MA SEALT ÜLEVALT KA EMA SÜLLE LIUGU LASTA!**

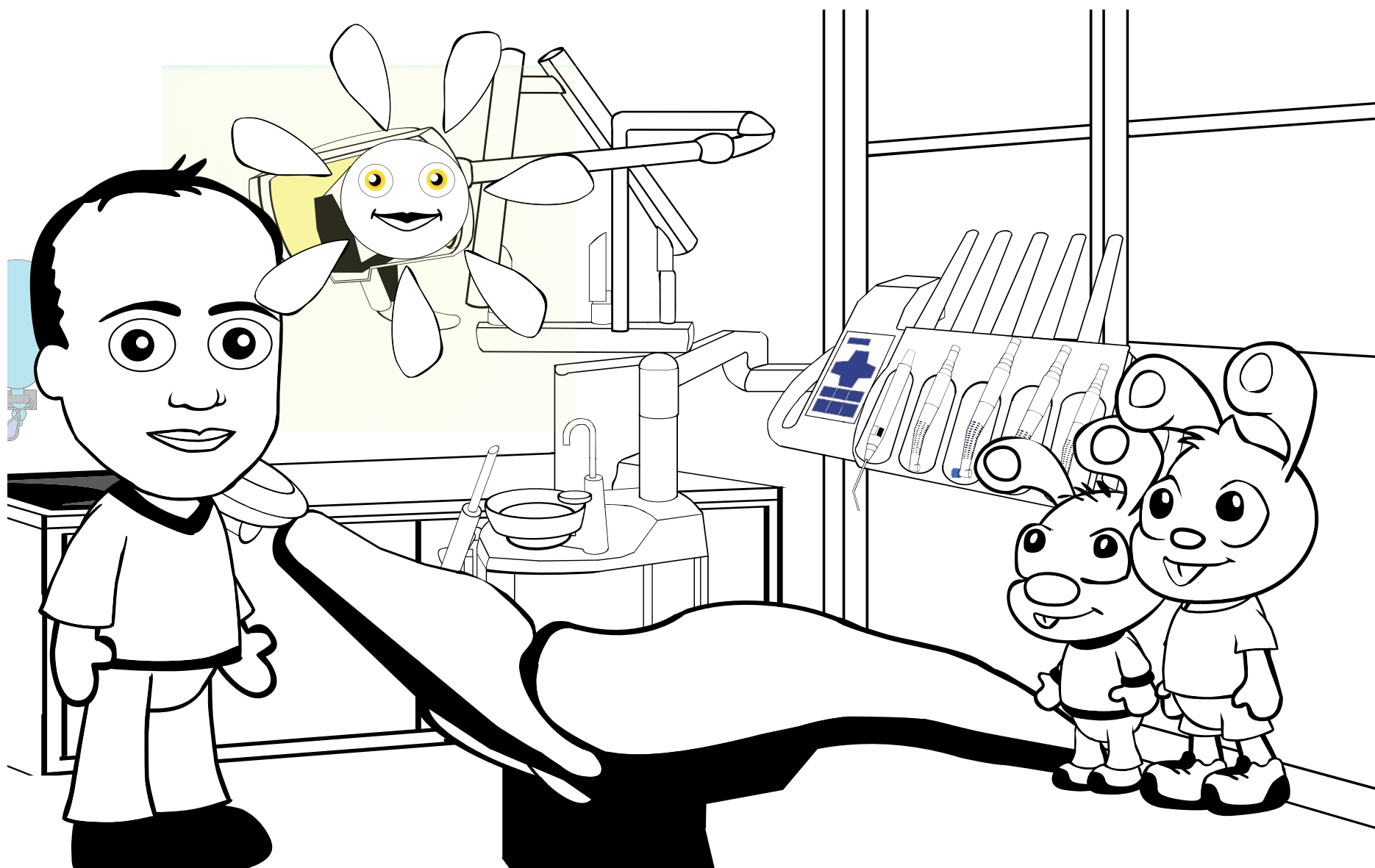


MINNA, MEIE TAHAME KA SINU HAMBAARSTI JUURDE MINNA!

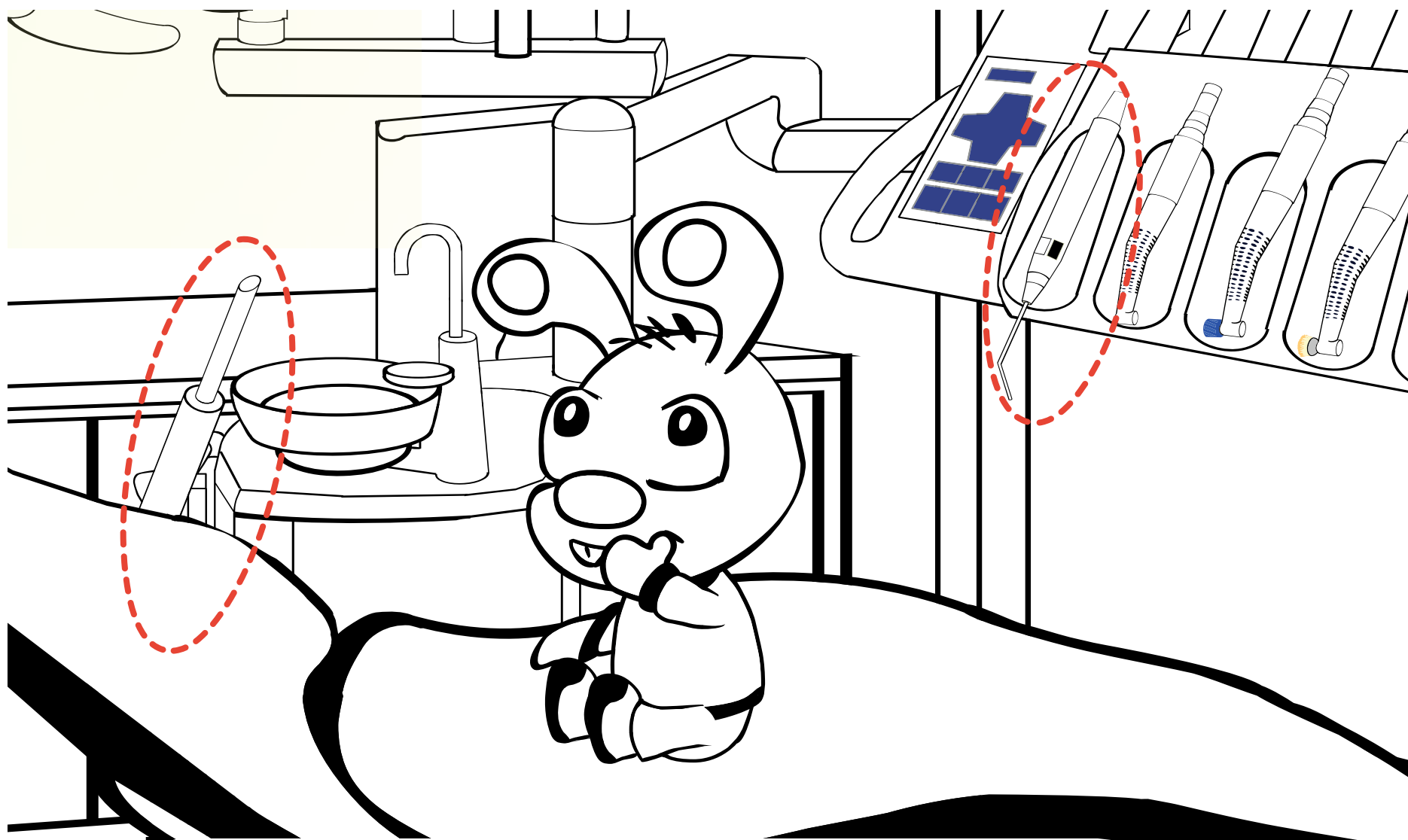
<http://kiku.hambaarst.ee>



**TERE, POISID! TERE, MINNA ÜTLES, ET SIIN SAAB MÄNGIDA.
JUST, AIDAKE MUL ALGATUSEKS LEIDA SIIT KABINETIST PÄIKENE.**



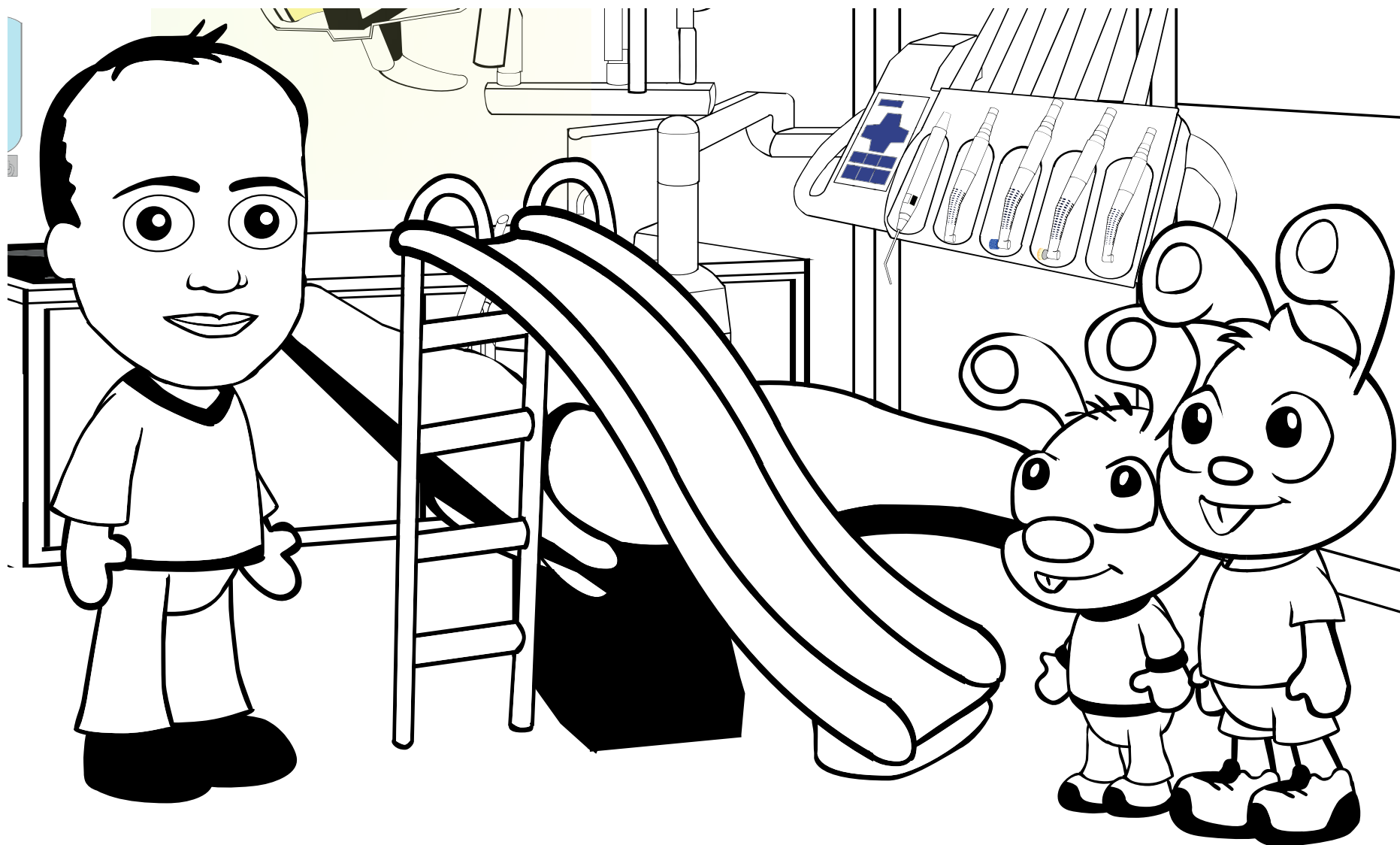
**TUBLI, SEE PÄIKE ON TOOLI LAMP, MIS AITAB VALGUSTADA SINU SUUD.
NII ON KÕIK HAMBAD, KEEL JA PISIKUD ARSTILE HÄSTI NÄHA.
NÜÜD AGA LEIDKE TUULE- JA VIHMAPOISS NING TOLMUIMEJA.**



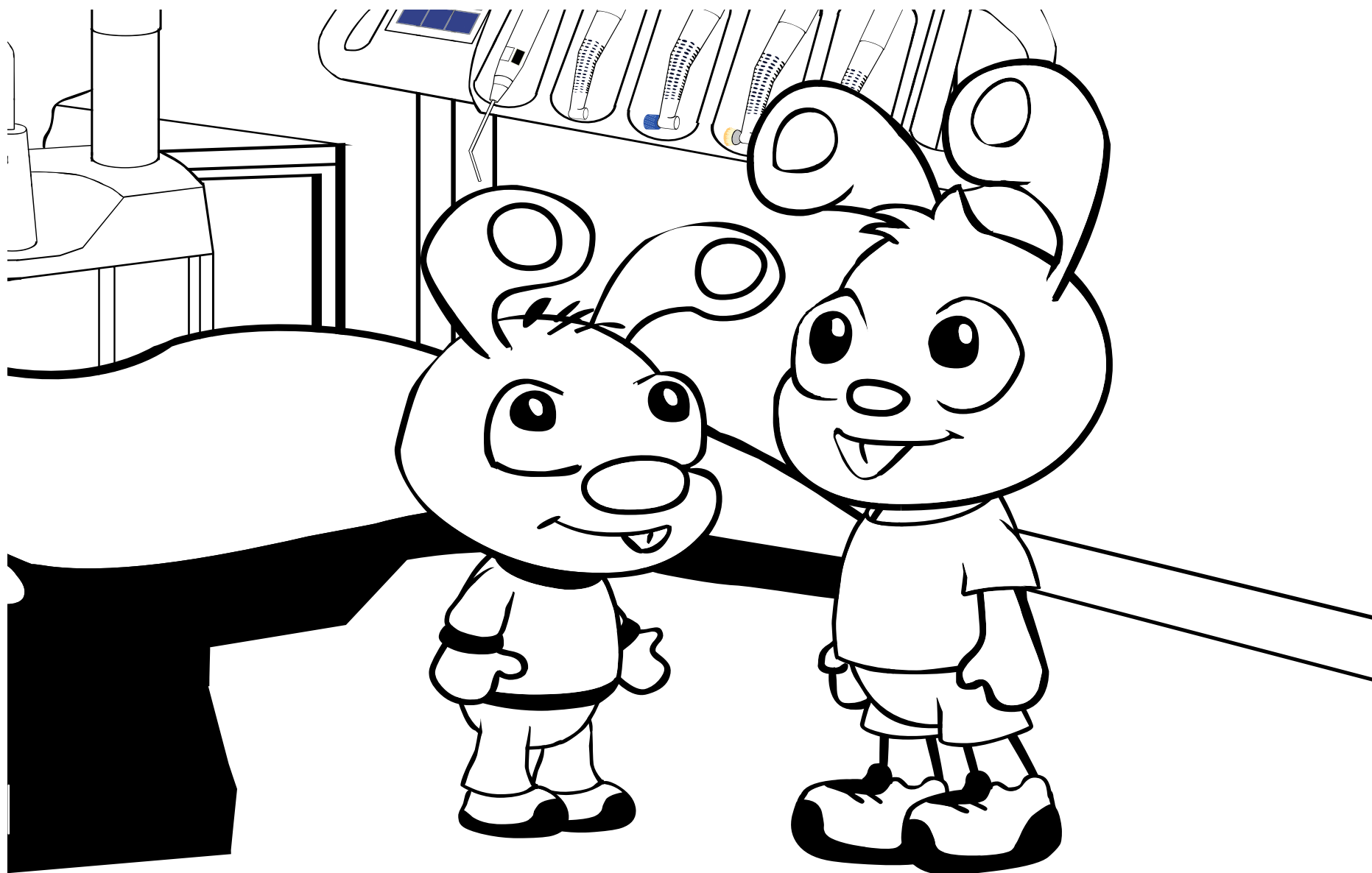
**TUULE- JA VIHMAPOISI NIMI ON PUSTEL. TEMA KUIVATAB VÕI HOOPIS
PESEB HAMBaid VEEGA. TOLMUIMEJAT KUTSUTAKSE AGA IMURIKS. SELLEGA
IMETAKSE SUHU KOGUNEV SÜLG JA PUSTLIST PIHUSTATUD VESI ÄRA.
AGA LEIDKE NÜÜD PÕRISEV KÕDIMEHIKE KA!**



**KÕDIMEHIKE ON TEGELIKULT POLEER. SELLEGA AETAKSE
PISIKUPOISID HAMMASTELT MINEMA.**

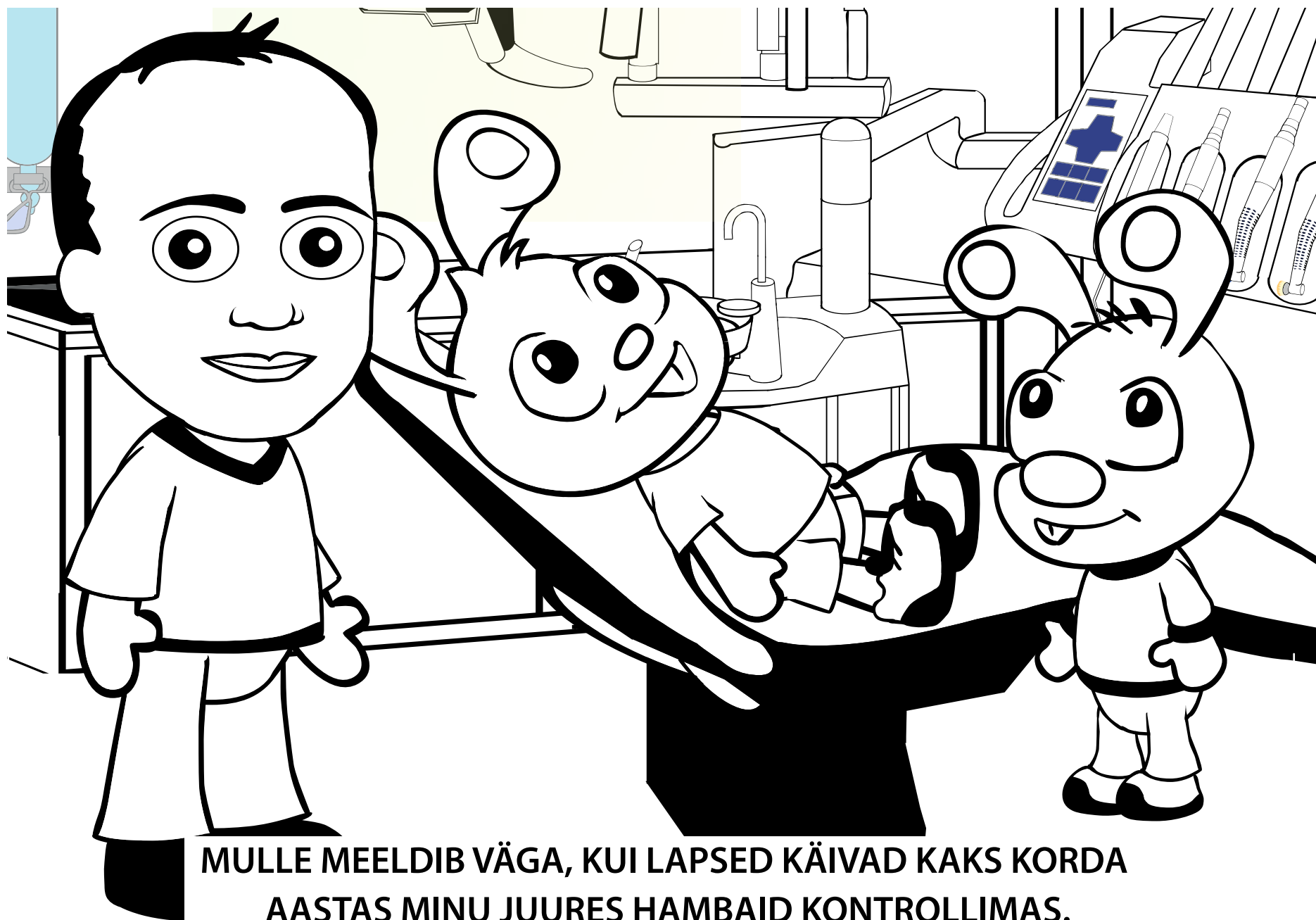


**JASS, AGA HAMBARAVI TOOL ONGI LIUMÄE MOODI.
AH, SEDA TOOLI SAAB TEHA KÕRGEMAKS JA MADALAMAKS, ET MINUL SELG VALU
TAMA EI HAKKAKS. AGA VAATAME NÜÜD TEIE HAMBAD KA ÜLE.**

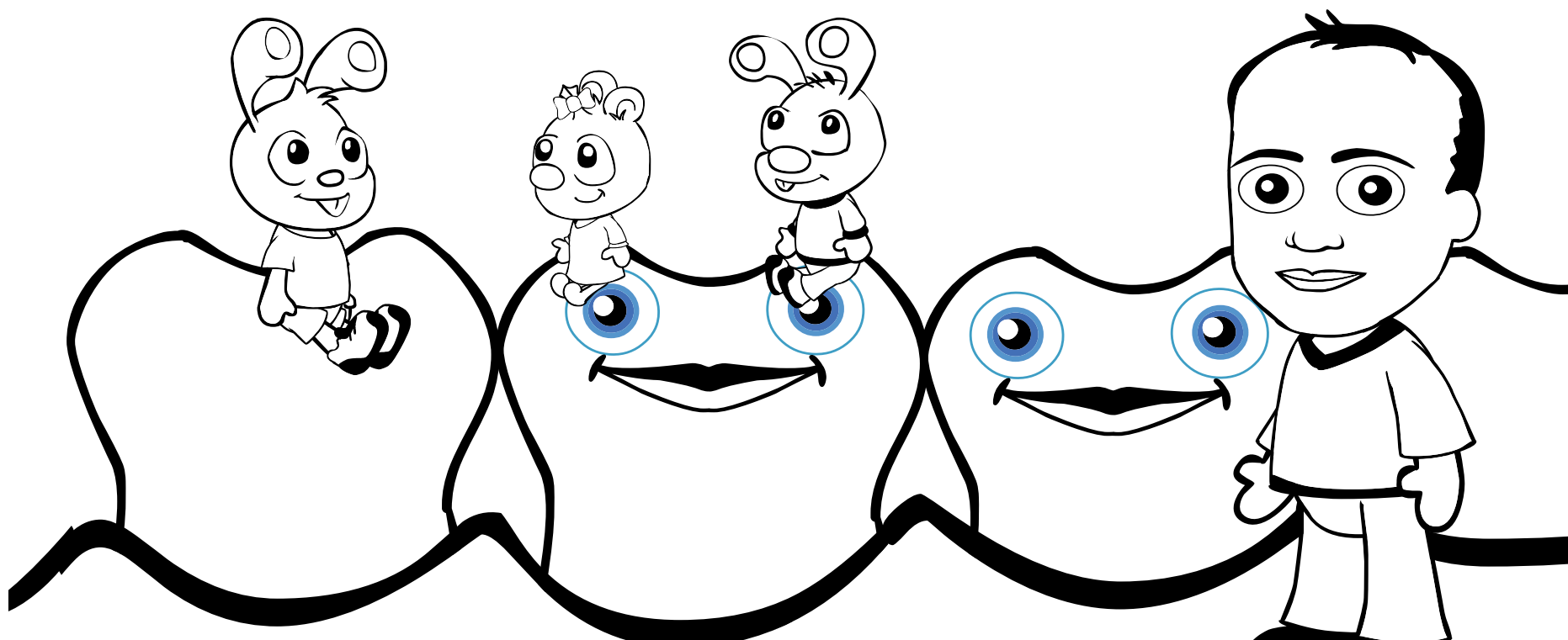


**VÄGA VAHVA, NÜÜD ME TUNNEME KÕIKI HAMBAARSTI TÖÖVAHENDEID.
NEED ON MINU HAMMASTE SÕBRAD!**

<http://kiku.hambaarst.ee>



**MULLE MEELDIB VÄGA, KUI LAPSED KÄIVAD KAKS KORDA
AASTAS MINU JUURES HAMBAD KONTROLLIMAS.
KUI HAMBAD ON TERVED, SIIS ON KA MÄNGIDA TORE.**



**REGULAARSE HAMBASÕBRALIKU TOITUMISEGA , JANUJOOGIKS VETT
KASUTADES JA SUUREPÄRASTE SUUHÜGIEENIHARJUMUSTEGA EI OLE
HAMBAAUGU TEKKIMINE VÕIMALIK.**

**KAARIESEKAHJUSTUSED SAAVAD TEKKIDA VAID SIIS, KUI HAMBAPINNALE ON KASVANUD
PAKS PISIKUKIHT, MIDA SAGELI TOIDETAKSE. HAMBAD PÜSIVAD TERVED, KUI NEID PU-
HASTATAKSE HOOLIKALT KÕIKIDELT PINDADELT, KASUTADES PIISAVA FLUORIIDISISAL-
DUSEGA HAMBAPASTAT VÄHEMALT KAKS KORDA PÄEVAS. SAMUTI TULEB HAMBASÕBRALI-
KULT TOITUDA: PÕHITOIDUKORDADE VAHEL NÄKSIMIST TULEB VÄLTIDA JA JANU KORRAL
TULEB JUUA VETT.**